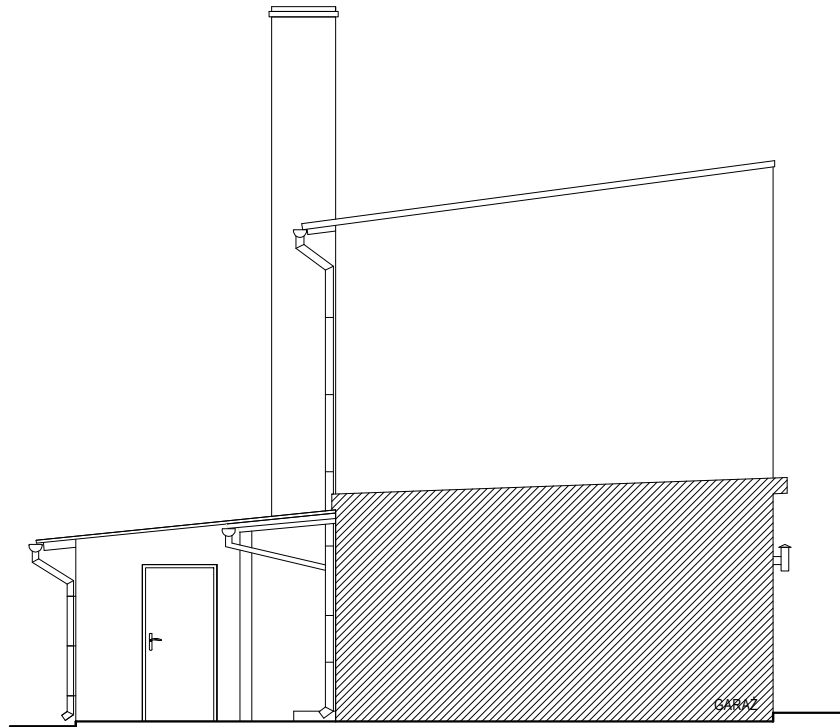
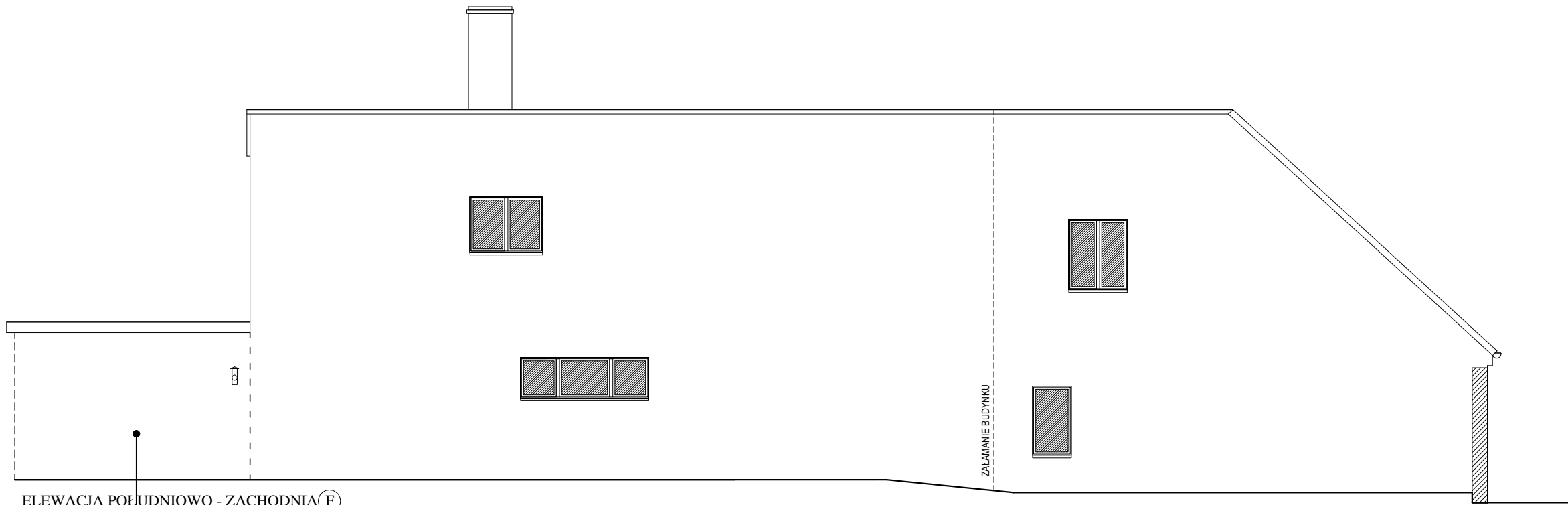


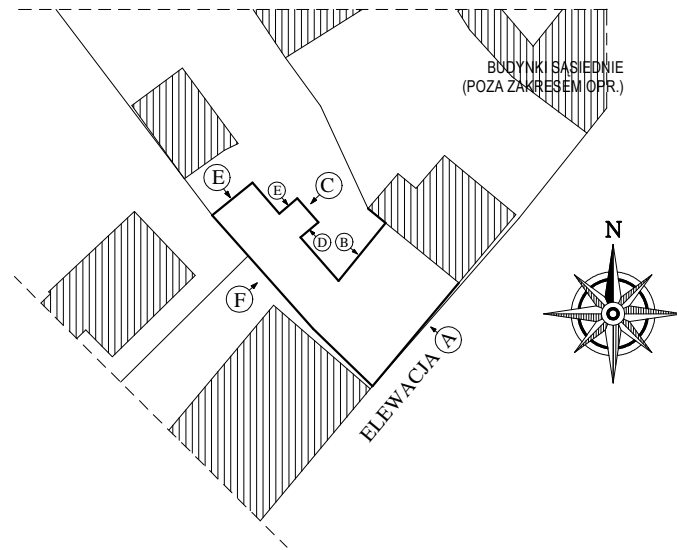
ELEWACJA POŁUDNIOWO - WSCHODNIA (D)
TYLNA



ELEWACJA PÓŁNOCNO - ZACHODNIA (E)



ELEWACJA POŁUDNIOWO - ZACHODNIA (F)



Budynek gospodarczy - elewacja do odmalowania w ramach konserwacji, w trybie art. 3, pkt. 8), Ustawy z dnia 7 lipca 1994r. Prawo budowlane z późn. zmianami. Kolor dostosowany do kolorów podstawowych przyjętych dla budynku mieszkalnego

PROJEKT mgr inż. Damian Ludka PROJEKTOWANIE, NADZÓR I OBSŁUGA INWESTYCJI ul. Czesława Miłosza 6a, 78-400 Szczecinek Tel. 695 292 559			INWESTOR ZGM w Jastrowiu sp. z o.o. ul. Poznańska 9, 64-915 Jastrowie	
ZESPÓŁ BRANŻA PROJEKTANT OPRACOWAŁ			RODZAJ OPRAC. Inwentaryzacja budowlana	
IMIE I NAZWISKO mgr inż. Damian Ludka Nr upr. ZAP/0064/PBKb/17			OBIEKT Budynek mieszkalny wielorodzinny nr działki 909, obręb 0001 Jastrowie, 303102_4	
TREŚĆ RYSUNKU Widoki elewacji			DATA kwiecień 2025	NR RYSUNKU 1-2
			SKALA 1:100	